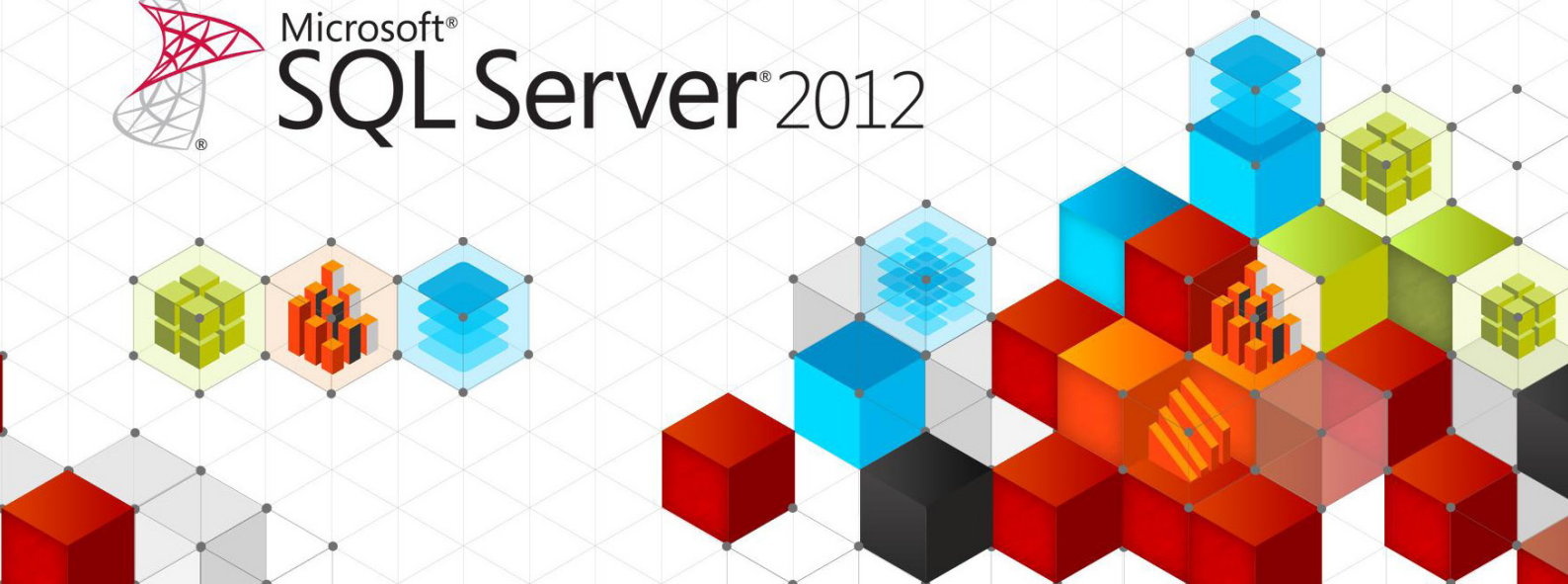




Microsoft® SQL Server® 2012



Verwaltete Self-Service Business Intelligence

Entscheidungen treffen, die auf fundierten Informationen basieren

Mithilfe der verwalteten Self-Service Business Intelligence Lösung von Microsoft gelangen Unternehmen schneller an essenzielle Informationen:

- Zugriff auf und Nutzung von Daten aus unterschiedlichen Quellen.
- Erzeugung informativer Reports und Entwicklung von Applikationen zu Analyse von Daten.
- Weiterführende Möglichkeiten zur Visualisierung und Interaktion mit Daten.
- Einfaches Zusammenarbeiten und Freigeben mit bekannten Funktionen von Microsoft® Excel® und Microsoft SharePoint®.

IT-Unternehmen können diese Lösungen im vollen Umfang bereitstellen und verwalten, um Betriebsabläufe und Geschäftsprozesse zu optimieren und Business Intelligence unternehmensweit auszurollen.

Business Intelligence für alle Mitarbeiter

Mit dem Addin PowerPivot für Microsoft Excel greifen Sie direkt aus Excel auf riesige Datenbestände aus unterschiedlichen Quellen zu. Sie haben die Möglichkeit, Applikationen für

die Datenanalyse mithilfe der bekannten Excel-Werkzeuge zu entwickeln oder die Daten mittels Power View für Microsoft SQL Server 2012 zu sichten und zu visualisieren.

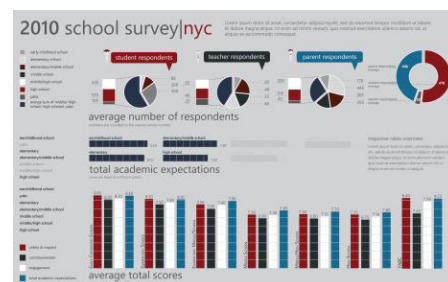
Greifen Sie auf Daten aus unterschiedlichen Quellen zu und konsolidieren Sie die Informationen.

Mit dem Excel-Addin PowerPivot konsolidieren Sie riesige Datenmengen aus unterschiedlichen Quellen, zum Beispiel aus relationalen Datenbanken, mehrdimensionalen Quellen, Reporting Services Berichten, Excel- und Textdateien sowie aus dem Web. Mit der In-Memory BI Engine von PowerPivot sortieren, filtern und sichten Sie im Handumdrehen Millionen von Datenreihen aus umfassenden Datenbeständen.

Tief gehende Analyse unstrukturierter Daten.

In PowerPivot für Excel neu integrierte Funktionen wie KPIs, Top N, Rank und Perspektiven sowie finanzielle und statistische Kalkulationen ermöglichen es Ihnen, Datenbestände auf einfache und schnelle Weise zu analysieren.

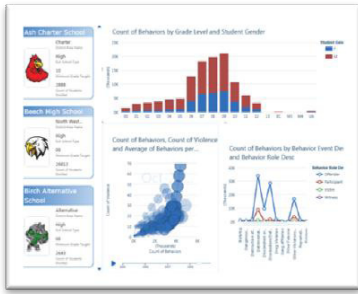
Setzen Sie bekannte Excel-Funktionen wie PivotTables oder Diagramme ein, um Daten zu analysieren und interaktive datenbasierte Applikationen zu entwickeln.



Aus riesigen Datenmengen werden aussagekräftige Informationen.

Mit SQL Server 2012 Power View erhalten Sie neue Einblicke in Ihre Daten.

Funktionen zur Sichtung, Visualisierung und Präsentation von Daten in SQL Server 2012 Power View erleichtern das Self-Service-Reporting und ermöglichen es Mitarbeitern, schneller an die gesuchten Informationen zu gelangen. Jeder Mitarbeiter kann in wenigen Sekunden per Drag&Drop informative Reports generieren. Die Daten lassen sich per Mausklick anpassen und um zeitgesteuerte Animationen erweitern, die Trends oder Anomalien visualisieren und die gewonnenen



Ansehnliche, interaktive Berichte erleichtern es, fundierte Entscheidungen zu treffen.

Erkenntnisse auf ansprechende Art und Weise in Szene setzen. Unter Microsoft SharePoint lassen sich mit nur einem Mausklick Power View Reports direkt aus Excel PowerPivot Workbooks generieren.

Vereinfachte Zusammenarbeit und Freigabe

Die nahtlose Integration in SharePoint Server 2010 erleichtert es den Nutzern, die gewonnenen Erkenntnisse weiterzugeben und mit Kollegen zusammenzuarbeiten. Dabei ist stets sichergestellt, dass alle Anwender Zugriff auf die aktuellsten Daten und Applikationen haben.

Fundierte, auf aktuellen Informationen basierende Entscheidungen in Echtzeit treffen.

Unter SharePoint bleiben Reports und Analyse-Applikationen dank zeitgesteuerter, automatisch durchgeführter Workbook-Aktualisierungen stets auf dem neuesten Stand.

Anwender können Warnsignale einstellen und definieren, um auf signifikante Änderungen des Datenbestands hingewiesen zu werden und die Änderungen protokollieren zu können. Diese Systemwarnungen lassen sich von den Nutzern anpassen und verwalten.

Maximale Transparenz.

Nutzer können in SharePoint gemeinsam verwendete Applikationen als Datenquellen verwenden.

den. Zudem profitieren sie von in SharePoint enthaltenen Rechten und Workflows, da sie damit festlegen können, wie benutzerdefinierte Lösungen genutzt und freigegeben werden dürfen.

Anstatt die IT-Abteilung mit der Anpassung der standardmäßig angebotenen Reports zu beauftragen, kombinieren Nutzer einzelne Komponenten bereits vorhandener Reports in Eigenregie zu neuen, benutzerdefinierten Berichten.

Der SQL Server 2012 Report Builder ist ein einfach zu bedienendes Werkzeug, das es Anwendern erleichtert, neue Reports unter Zuhilfenahme der in der Report Part Gallery angebotenen Komponenten zu generieren.



In wenigen Minuten erstellen Sie einen Report, der auf bereits vorhandenen Komponenten basiert.

Datenmodelle, Analysen und Reports auf SharePoint Sites bereitstellen.

Legen Sie eine Excel PowerPivot Gallery an, damit Nutzer Reports und Analysen einfacher suchen und freigeben können. Arbeiten Sie unter SharePoint mit PowerPivot für Excel Workbooks, stehen Ihnen die gleichen Funktionen wie in Excel zur Verfügung; die Performance ist ebenfalls identisch. Nutzer können in der PowerPivot Gallery auf standardisierte Reports zugreifen und sie in verschiedenen Formaten ausgeben: Microsoft Word/Excel 2010, HTML, PDF, CSV, XML und TIFF-Grafik.

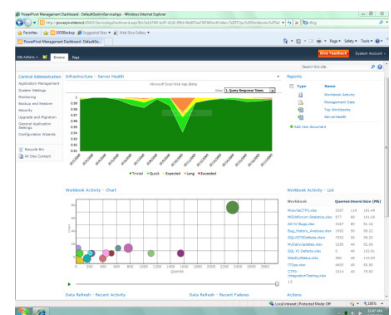
Effizienz der IT steigern

Unternehmen können die Vorteile von BI verstärken und die Effizienz der IT- und Entwicklungsabteilungen steigern, indem sie eine sichere, interoperable und hochverfügbare BI Plattform bereitstellen und verwalten.

Vereinfachte Verwaltung mit fortschrittlichen Werkzeugen.

Stellen Sie Excel PowerPivot Nutzern zuverlässige Daten auf eine sichere, den Compliance-Vorgaben entsprechende Art und Weise zur Verfügung und können zudem feststellen, wie Daten innerhalb Ihres Unternehmens genutzt werden.

Verwenden Sie das PowerPivot Management Dashboard um die Daten- und Workbook-Nutzung nachzuverfolgen und Muster zu erkennen, die es Ihnen erleichtern, zu entscheiden, wo Ressourcen investiert werden müssen. Die nahtlose Integration mit SharePoint erleichtert es Ihnen, die Generierung von Reports zu planen, Report-Abonnements zu verwalten und den Zugriff auf Reports zu regeln.



Mit dem PowerPivot Management Dashboard haben Sie die Daten- und Workbook-Nutzung im Unternehmen im Blick.

Weitere Informationen

Besuchen Sie die Webseiten PowerPivot für Excel (www.powerpivot.com) und SQL Server 2012 (www.microsoft.com/de-de/server/sql/default.aspx).

Hinweis: Die hier aufgeführten Funktionen, Leistungsmerkmale und Informationen können sich ohne vorherige Ankündigung ändern. Diese Informationen stellen weder eine ausdrückliche noch eine implizite Gewährleistung dar.